

FICHE TECHNIQUE

Mise à jour : 12 octobre 2010

“XEBECHE”

Dimitri Jourde

durée du spectacle : 30mn

Contact tournée:

Contact administratif:

Cie MPTA

Julie Grange & Colin Diederichs

10 rue de Vauzelles

69001 Lyon

tel : 04 78 39 14 84

mail : ciempta@orange.fr

site internet : mpta.fr

Contact technique:

Pierre

Vigna

0494630621

port: 0608403993

440 ch du Dr Reynaud 83500 La

Seyne/ mer

pierre.vigna@wanadoo.fr

1 danseur, 2 musiciens, 1 régisseur

« Xebeche » Un projet chorégraphique de Dimitri Jourde

PLATEAU

Espace 14m x 10m (minimum: 12m x 8m)

Tapis de danse noir sur 14m x 10m

Mur nu au lointain. Le danseur utilisant ce mur comme un appui il est important qu'il puisse en disposer au moins dans sa partie centrale. Il faudra envisager de déposer tout équipement qui gênerait son utilisation par le danseur.

Italienne velours noir en autant de plans que nécessaire pour ne pas avoir de découvertes sur les côtés.

Le plateau musiciens situé à l'avant-scène jardin est idéalement constitué d'un plateau type « Samia » de 2m x 1m posé au sol avec une hauteur de 25cm. Tout autre dispositif présentant les mêmes caractéristiques sera acceptable.

Décor :

Aucun décor « construit ». Il s'agit de journaux étalés au sol et de structures métalliques supports d'une partie de la lumière (tubes fluos).

Si il y a plusieurs représentations prévoir le nettoyage et repassage des costumes entre deux.

1 grande loge pour 4 personnes

bouteilles d'eau sur le plateau et dans les loges dès le service de répétition

Véhicule : une voiture

Les éléments de décor passent dans une porte standard

LUMIERE

30 circuits de 3 kw

Pupitre à mémoires ou mieux 1 départ DMX 512 avec une fiche mâle 5 broches.

18 - PC 1kw

01 – 2 kw Fresnel

04 – découpes ultras courtes 1kw type 613 SX Juliat

01 – cycliode assymétrique

05 - PAR CP 61

prévoir 5 platines

Les 8 lignes prévues pour alimenter les fluos arriveront comme indiqué sur le plan côté COUR. Les fluos seront câblés pendant le spectacle par un des musiciens. Ils sont tous équipés d'un câble avec prise (2 pôles + terre) en conformité avec la réglementation. Ces fluos ne sont pas des fluos graduables, ils ne nécessitent aucun câblage particulier et sont branchés sur des gradateurs standards.

Les lignes arrivant en coulisse seront équipées de bouchons simples et noirs de préférence, sans autre signe distinctif.

Voir plan lumière joint.

gélâtines :

119 dépoli Rosco : 7 PC 1 kw

114 dépoli Rosco : 8 PC 1 kw

063 Lee : 1 Fresnel 2 kw

237 Lee : 7 PC

200 Lee : 1 cycliode

203 Lee : 5 PAR

SON

1 table qui reprendra le signal stéréo envoyé par les musiciens installés au plateau.

1 diffusion principale pour la salle

1 système de retours pour les musiciens et le danseur au plateau

Il faudra fournir un ampli stéréo pour alimenter les HP utilisés en cours de spectacle par un des musiciens.

PLANNING ET PERSONNEL

MATIN :

Montage son, lumière
réglages lumière
Clean général plateau
2 électriciens
1 régisseur lumière
1 machiniste
1 régisseur son

APRES-MIDI :

Répétition danseur
Balance son
1 régisseur lumière
1 régisseur son

SOIR :

SPECTACLE
1 régisseur lumière
1 régisseur son

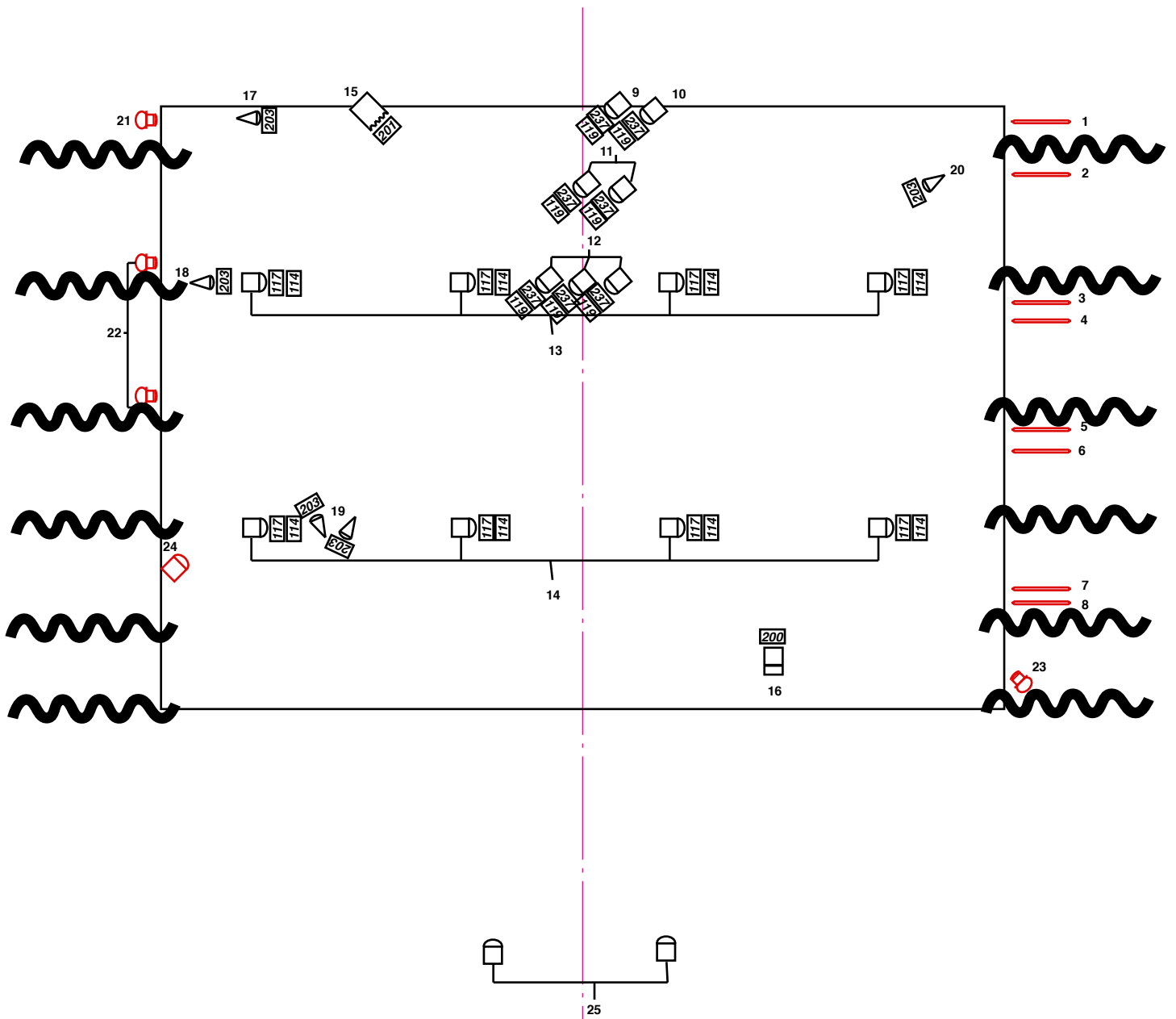
APRES SPECTACLE DEMONTAGE ET CHARGEMENT

2 électriciens
1 machiniste

Planning susceptible d'être modifié en fonction des caractéristiques du lieu, de ses possibilités et d'un prémontage lumière si celui-ci peut être envisagé par exemple...

Il serait souhaitable pour préparer au mieux notre venue que vous nous fassiez parvenir plans, coupes et fiche technique de votre lieu au moins un mois avant la date de représentation.

La présente fiche technique fait partie intégrante du contrat. Notre souci étant de présenter un spectacle parfaitement réalisé à tous les niveaux nous vous prions de bien lire toutes les demandes formulées dans le présent document et si besoin est de nous faire savoir si une ou plusieurs de celles-ci vous pose problème. Si cela était nous nous efforcerions d'y remédier ensemble.



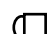



"XEBECHÉ"

Lumière

éch: 1/100 eme (à vérifier)



	PAR CP61 (5)
	2kw Fresnel (1)
	PC 1 kw (18)
	découpe ultra courte 1 kw (4)

en rouge appareils au sol